

E120LiME yleissähkö



1. Hälytyksen merkkivalo
2. Näyttö
3. Näytön selauspainike

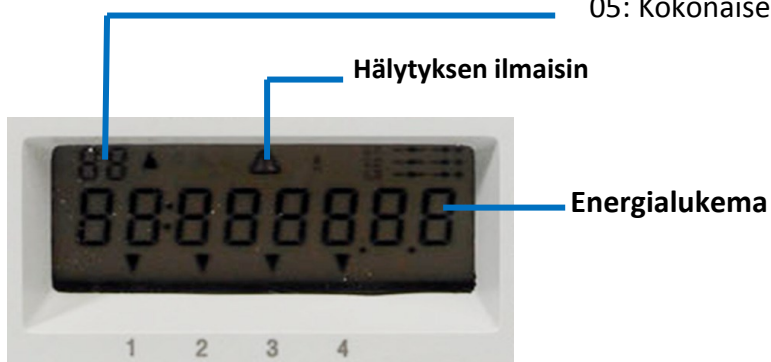
Huom! Jos hälytyksen merkkivalo palaa yhtäjaksoisesti, laitteessa on vika. Ota silloin yhteyttä Kemin Energiaan ja Veteen p. 020 366 040

Kulutuksen seuraaminen mittarin näytöltä

Energialukema vaihtelee näytöllä automaattisesti 5 tai 20 sekunnin välein. Tarvittaessa lukemia voi myös selata näytön selauspainikkeella. Jos käytät selauspainiketta, näyttö palaa itsestään perustilaansa n. 1 minuutin kuluttua viimeisestä painalluksesta. Perustilan saa palautettua myös painamalla selauspainiketta yhtäjaksoisesti yli 15 sekunnin ajan.

Yleissiirto:

05: Kokonaisenergialukema



Hälytyksen ilmaisin

Energialukema