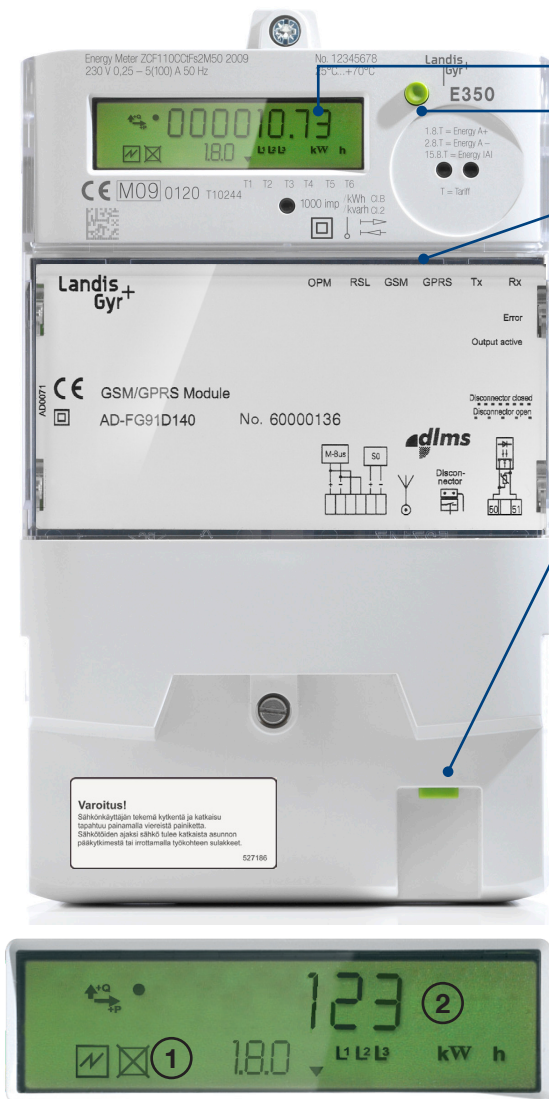


E350-mittari



1. Mittarin näyttö
2. Näytön selauspainike
3. Tiedonsiirtoyhteyden tilaa kuvaavat merkkivalot
4. Kytkentälaitteen painike

Jos haluat katkaista sähköt asunnostasi, tee se ensisijaisesti mittarin kytkentälaitteen painikkeesta. Näin tiedonsiirtoyhteys mittariin säilyy, mutta sähköt katkeavat. Pällekytkentä tapahtuu samasta painikkeesta. Painiketta käytettäessä tiedonsiirtoyhteyden tilaa kuvaavat merkkivalot vilkkuvat noin 10 sekunnin ajan.

HUOM! Sähkötöiden tekemisen ajaksi sähköt on katkaistava pääkytkimestä tai pääsulakkeista!

Kulutuksen seuraaminen mittarin näytöltä

Voit seurata kulutustasi mittarin näytöltä. Kokonaisenergi lukema (2) ja testinäyttö vaihtelevat näytöllä automaattisesti. Tilatunniste (1) kertoo, onko sähköt katkaistu vai kytketty päälle.

1. Tilatunniste:
 - ☒ sähköt katkaistu
 - ei tunnistetta, kun sähköt päällä
2. Energialukema