



E120LiME-MITTARIN KÄYTTÖOHJE

Oulun Energia Kenve Oy:n asiakkaille

E120LiME kausisähkö



1. Hälytyksen merkkivalo
2. Näyttö
3. Näytön selauspainike

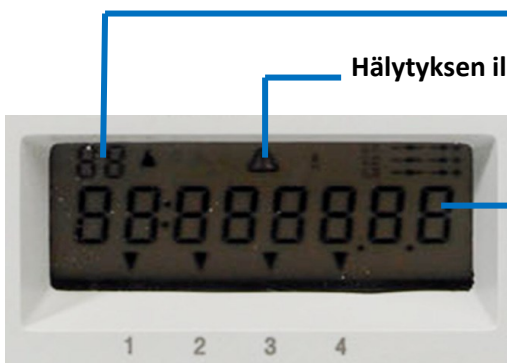
Huom! Jos hälytyksen merkkivalo palaa yhtäjaksoisesti, laitteessa on vika. Ota silloin yhteyttä Oulun Energia Kenve Oy:öön p. 020 366 040

Kulutuksen seuraaminen mittarin näytöltä

Energialukema vaihtelee näytöllä automaattisesti 5 tai 20 sekunnin välein. Tarvittaessa lukemia voi myös selata näytön selauspainikkeella. Jos käytät selauspainiketta, näyttö palaa itsestään perustilaansa n. 1 minuutin kuluttua viimeisestä painalluksesta. Perustilan saa palautettua myös painamalla selauspainiketta yhtäjaksoisesti yli 15 sekunnin ajan.

Kausiirto:

- 05: Talvipäiväenergialukema
- 06: Muun ajan energialukema



Hälytyksen ilmaisin

Energialukema

OULUN ENERGIA
KENVE