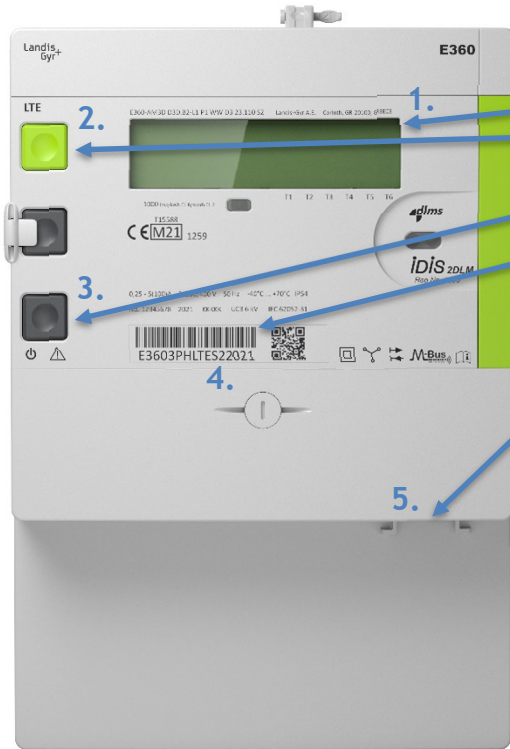




E360 mittarin käyttöohje

Oulun Energia Kenve Oy:n asiakkaille



1. Mittarin näyttö
2. Näytön selauspainike
3. Kytkentälaitteen painike, katko / kytkentä
4. Mittarin numero
5. P1-portti, asiakasrajapinta

Kulutuksen seuraaminen mittarin näytöltä

Näytöltä näet päivämäärän, kellonajan, kokonaisenergia-lukeman ja mahdollisen sähkön tuotanto lukeman (esim. aurinkopaneelit). Lukematunniste (selitteet alempana ohjeessa) kertoo mikä lukema näytöllä on.

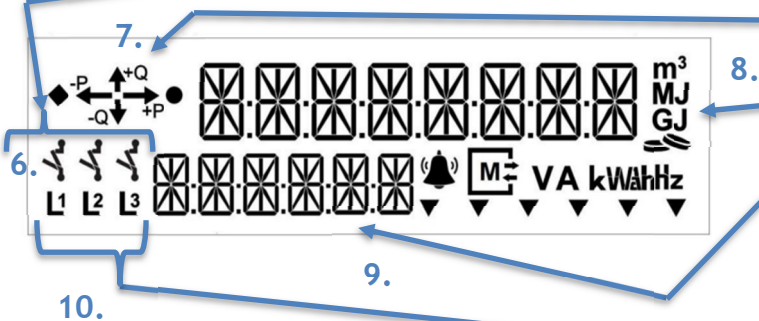
Sähköjen katkaisu asunnosta

Sähköt voi katkaista mittarin kytkentälaitteen painikkeesta (3.). Näin tiedonsiirtoyhteys mittariin säilyy, mutta sähköt katkeavat. Päällekytkentä tapahtuu samasta painikkeesta.

Sähkötöiden ajaksi sähköt on katkaistava pääkytkimestä tai irrottamalla työkohteen sulakkeet.

1. Mittarin näytön tiedot

6. Tilatunniste
 - Sähköt päällä - { { {
 - Sähköt pois päältä - { { {
7. -P verkkoon tuotettu energia ja +P verkosta otettu energia
8. Energialukema
9. Lukematunniste
 - a. 1.8.0 – kokonaisenergiakulutus
 - b. 2.8.0 – kokonaisenergiatuotanto
 - c. 0.9.1 – kellonaika
 - d. 0.9.2 – päivämäärä
10. Mittarille tulevien vaiheiden näyttö L1, L2, L3, jos ei näy merkkiä, kyseinen syöttävä vaihe puuttuu, Esim. pääsulake palanut.



OULUN ENERGIA
KENVE